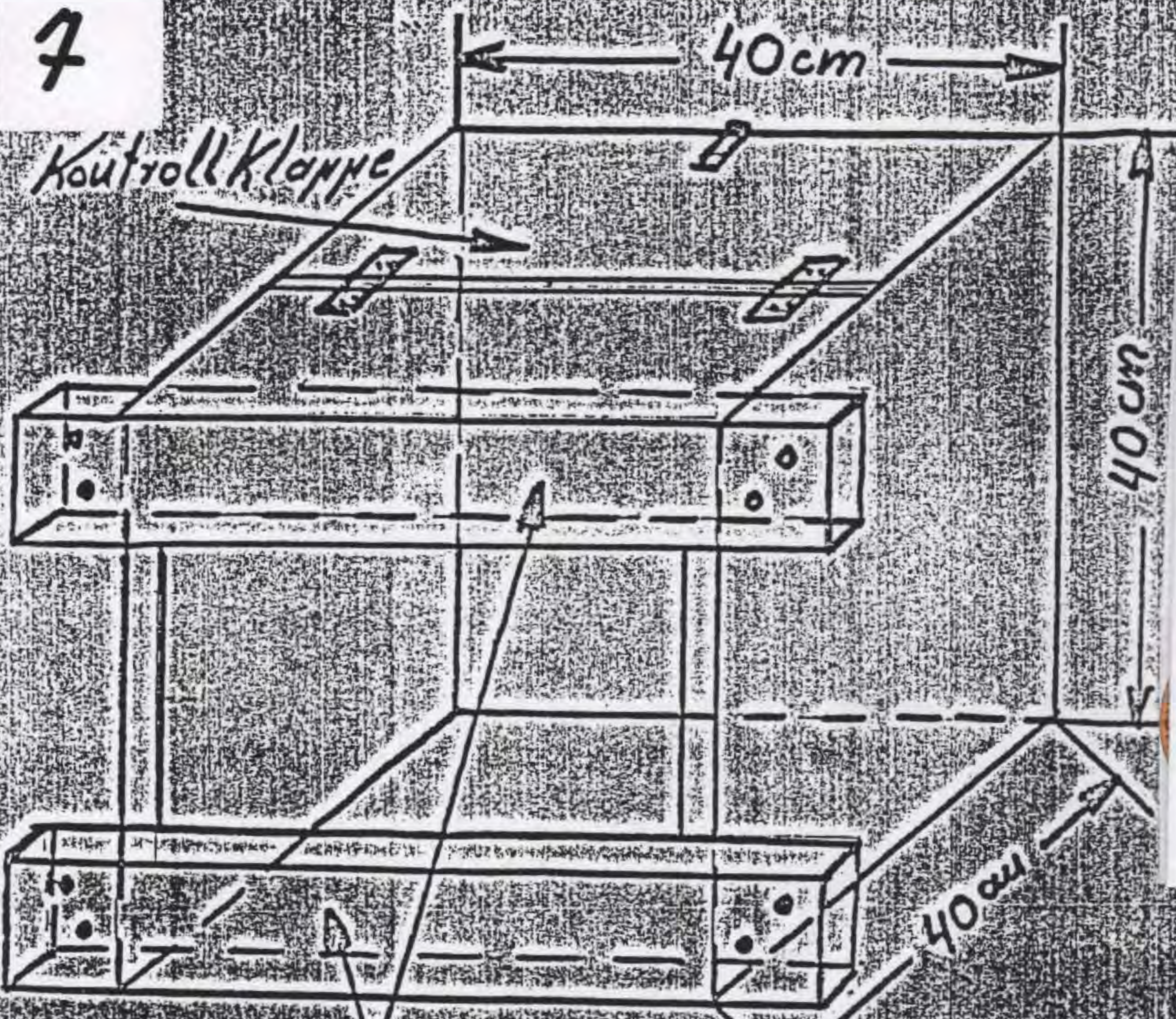


Nistkasten, für Turmfalke und
 Dohlen - geeignet für Kirchtürme/
 Feldscheüner-Häuser am Ortsrand-

7



Leisten zum Befestigen -

Maße: Breite 40 cm / Tiefe 40 cm / Höhe 40 cm

Montage: hinter Einflüßloch

innen im Gebäude anbringen -



Material: Holz / oder 16/19 mm Feinspanplatten
 Instrumente für Turmfalke 2 x 4 + Torfmüll-