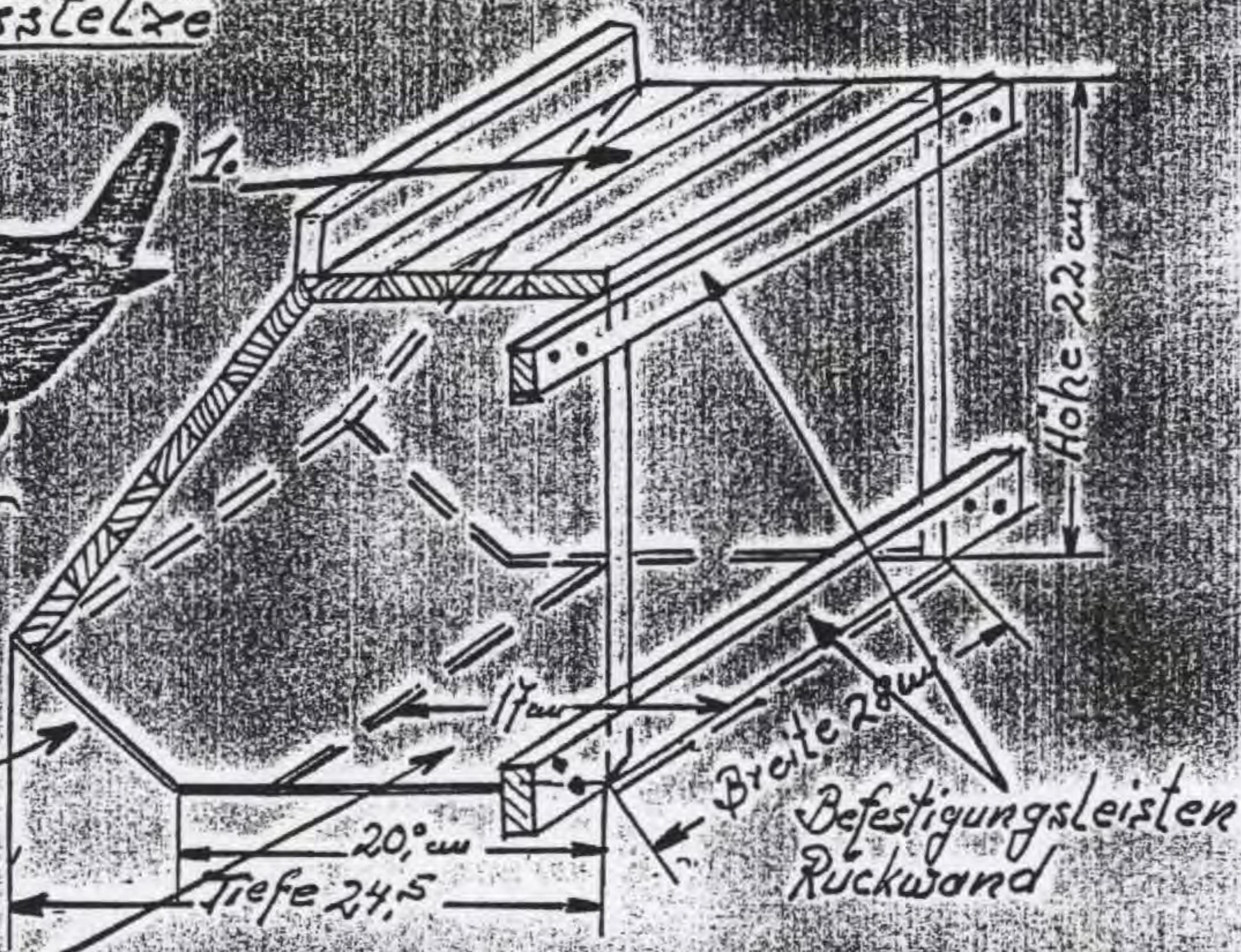


Wasseramselkasten - Nisthilfe für Wasseramsel und Gebirgsstelze



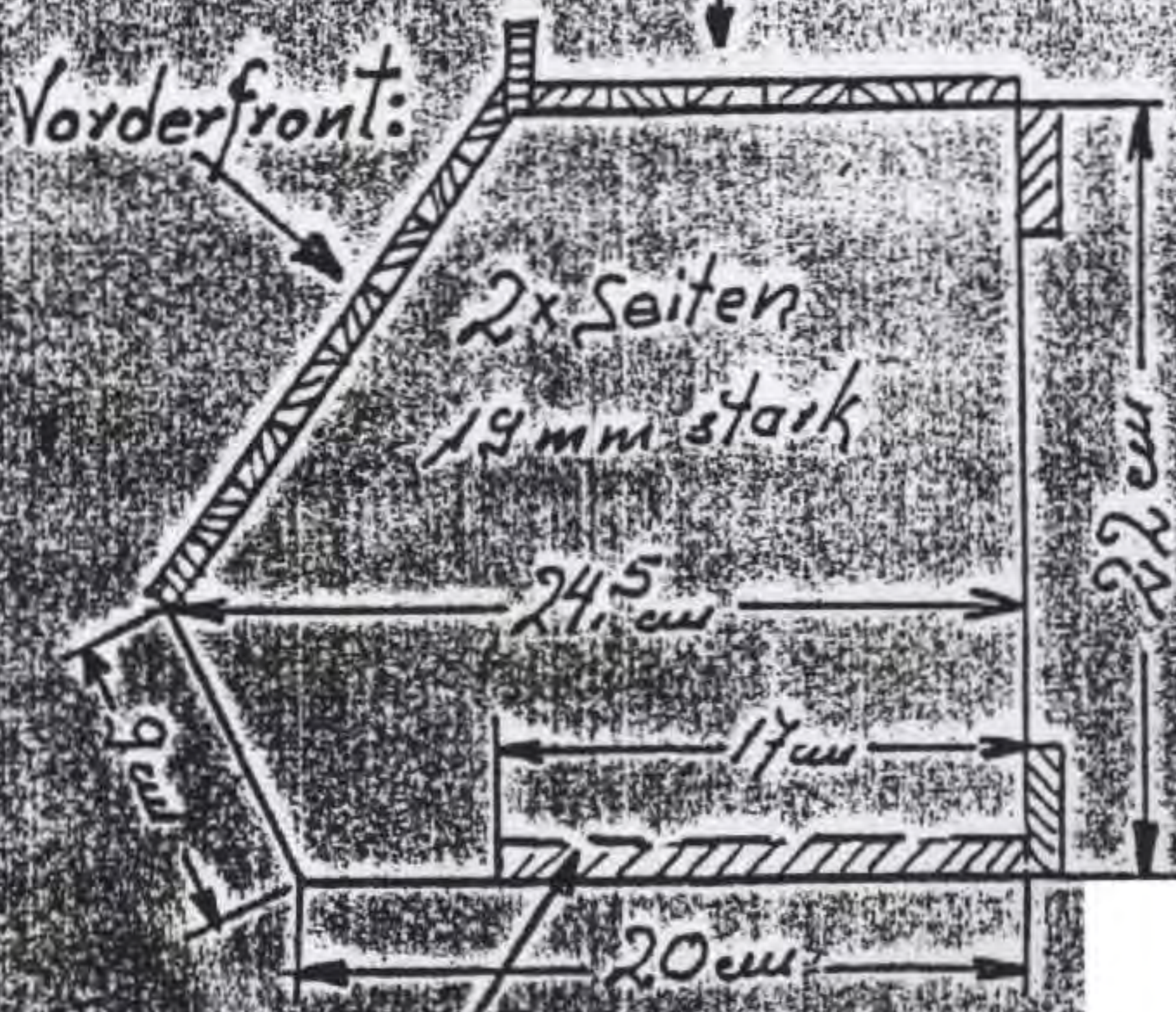
Einflug von unten für Wasseramsel
 1. - Nistplatz für Gebirgsstelzen

17cm breites Brett für Nestauflage



Montage unter Brücken
 an fließenden Gewässern
 befestigen mit Dübel,
 Schrauben - Stahlnägel
 ca. 10 cm unter der Decke

oben:



Brett 17x24cm = Nestauflage

Materialbedarf: = 2 Seiten
 Zuschnitt wie nebenstehende
 Zeichnung - Stärke 19mm
 1x Bodenbrett - 17x24cm
 Vorderfront: Brett 17x28cm
 oben 15x28cm - oder Leisten
 von alten Holzrolläden.
 Befestigungsleisten: Dachlatten
 2x Länge = 40cm.