

wird an der Kastenrückwand angeschraubt (nicht angenagelt!). Auf die vorgebohrten Nagellöcher (oben und unten auf der Leiste) nagelt man je ein rechteckiges Stück Blech mit einem vorher gefeilten Schlitz. Der Schlitz verhindert, daß der Baum beim Wachsen den Nagel oder die Schraube durch die Latte zieht. Den gleichen Dienst leisten Vierkant-schrauben, die man Jahr für Jahr etwas zurückschraubt. Verzinkte Nägel oder evtl. Messingschrauben verhindern das Einrosten.

*Wer schützt:* Gruppen, einzelne Vogelschützer, Gartenbesitzer.

# BAUMLÄUFERKASTEN

Maße in mm, Maßstab 1:10

- B • Befestigungsschrauben
- M • Messingriegel mit Öse
- Ö • Blechösen Ø 30 mm (für Aufhängung an Baum od. Wand)
- S • Scharniere

Abb. 1: Perspektivansicht von vorn

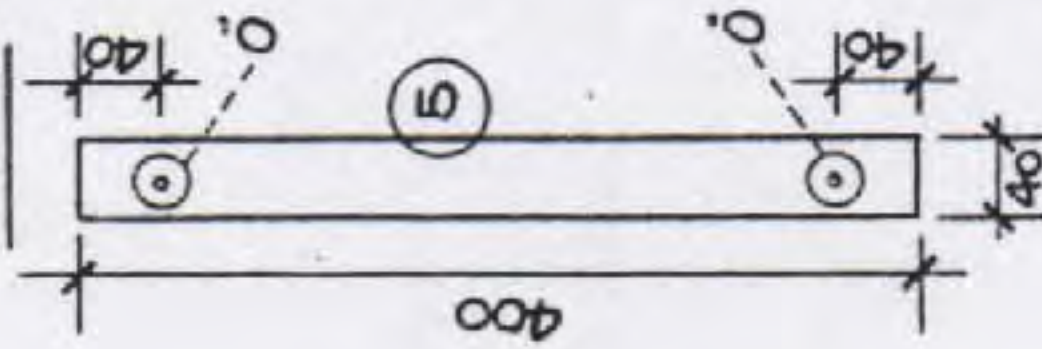


Abb. 2: Seitenansicht

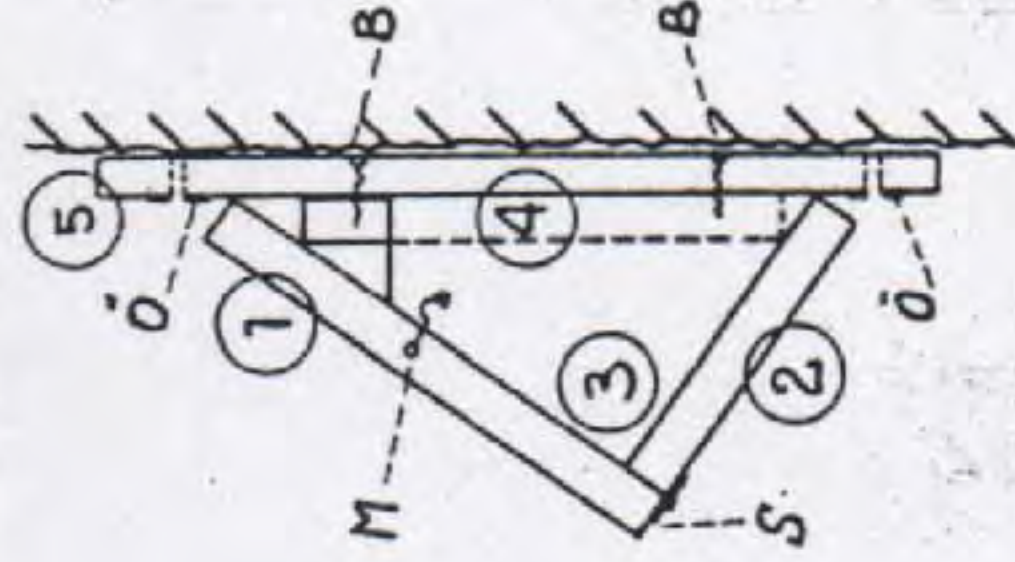
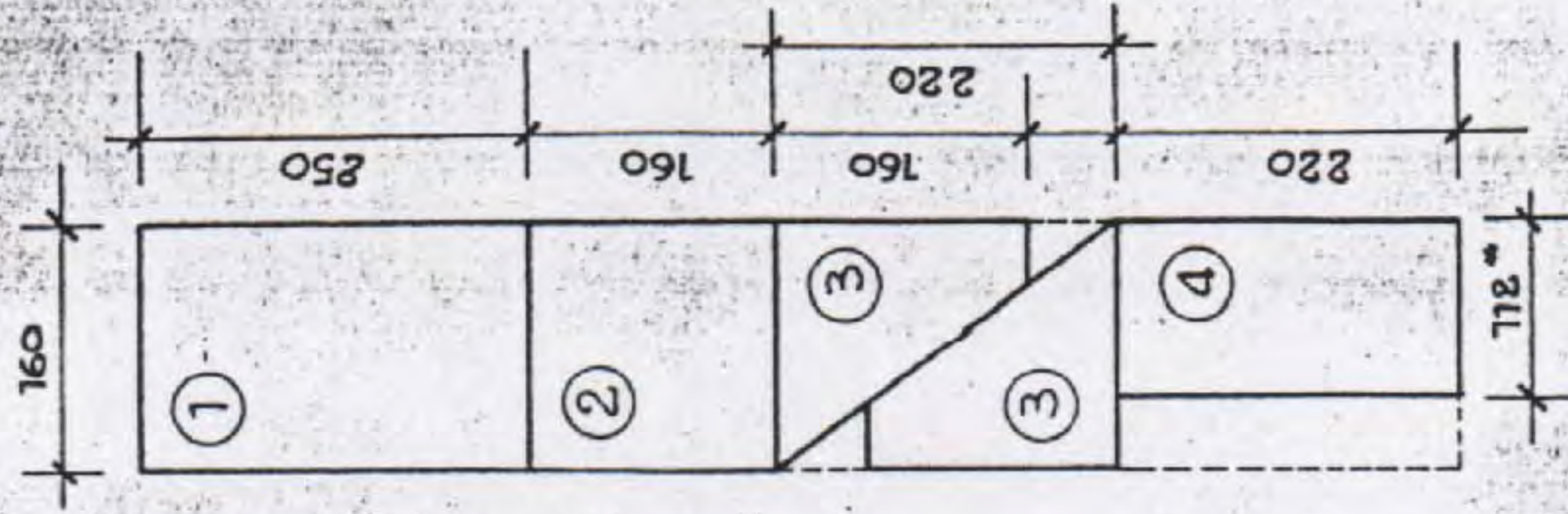


Abb. 3: Zugschnitt



(\*) Diese Maße nur bei Brettstärke 24 mm!

## Stückliste (Holz)

Zugschnitt Pos. 1 bis 4 siehe Bauplan Abb. 3

Pos.	Stück	Benennung	Maße in cm
1	1	Dach	25 x 16
2	1	Boden	16 x 16
3	2	Seitenwand	22 x 16 (Dreieck)
4	1	Rückwand	22 x 11,2*
5	1	Befestigungsleiste (Eiche)	4 x 2/40 lang

\* Abhängig von Brettstärke